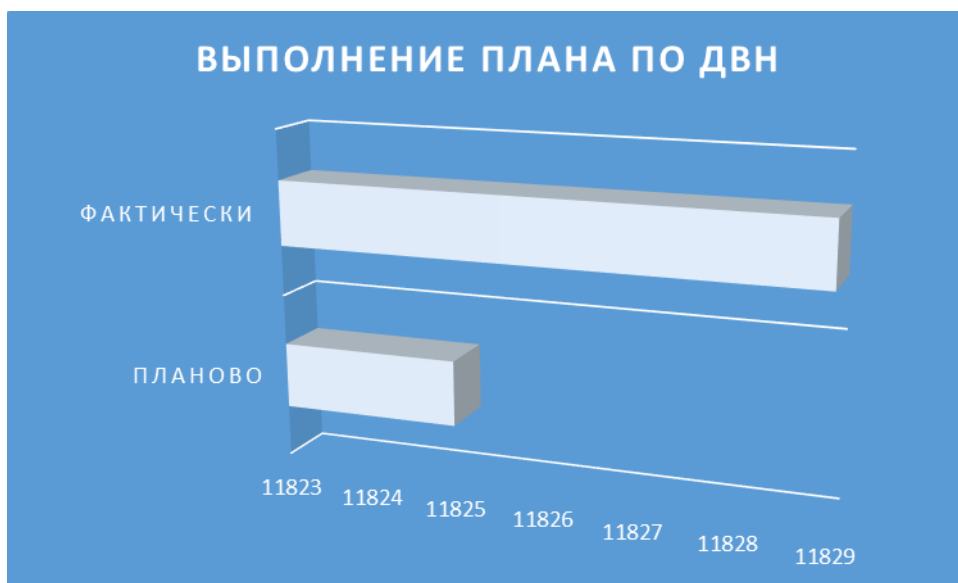
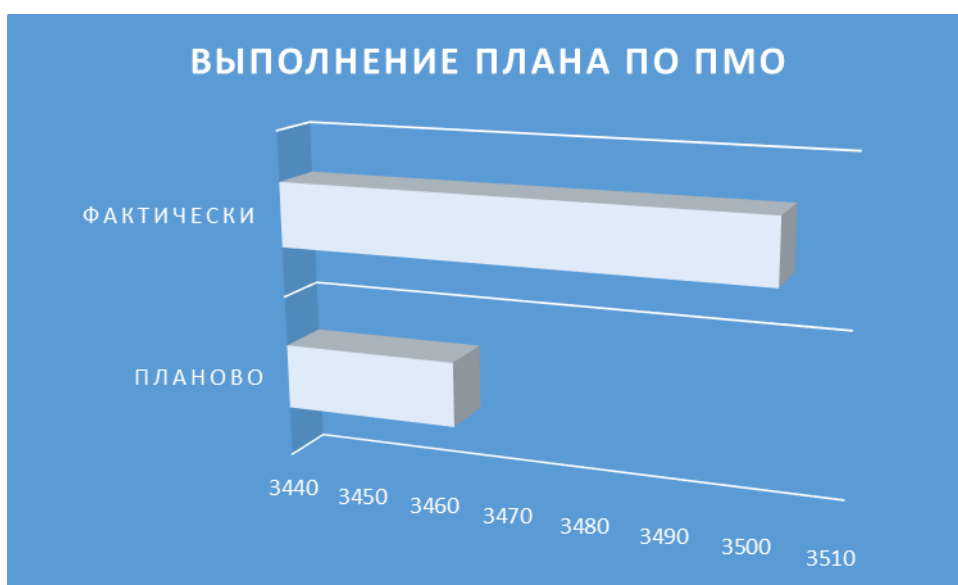


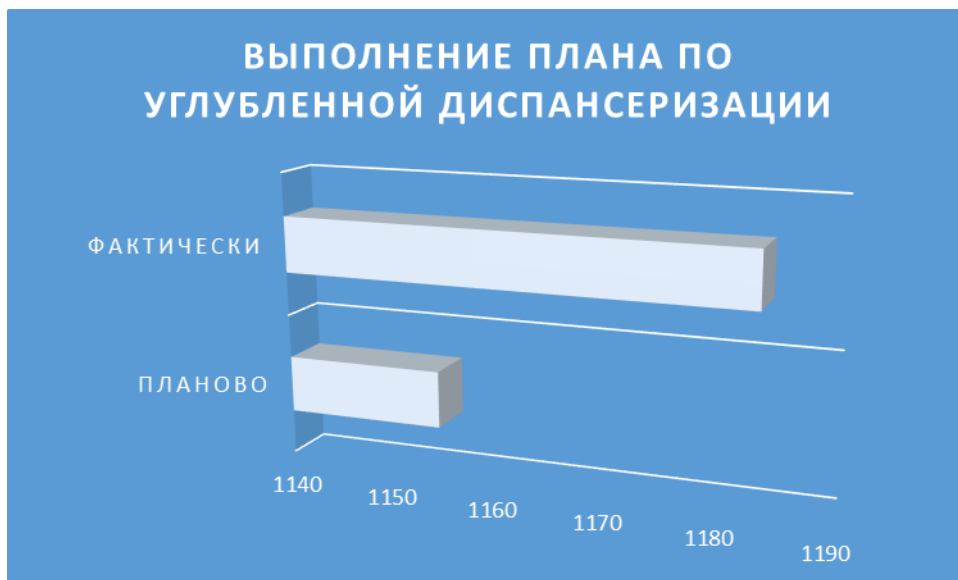
**Информация о результатах проведения профилактического медицинского осмотра и диспансеризации определенных групп взрослого населения в ГУЗ «Елецкая городская больница №2» по итогам 2022 года**



Процент выполнения плана составляет 100,03%.



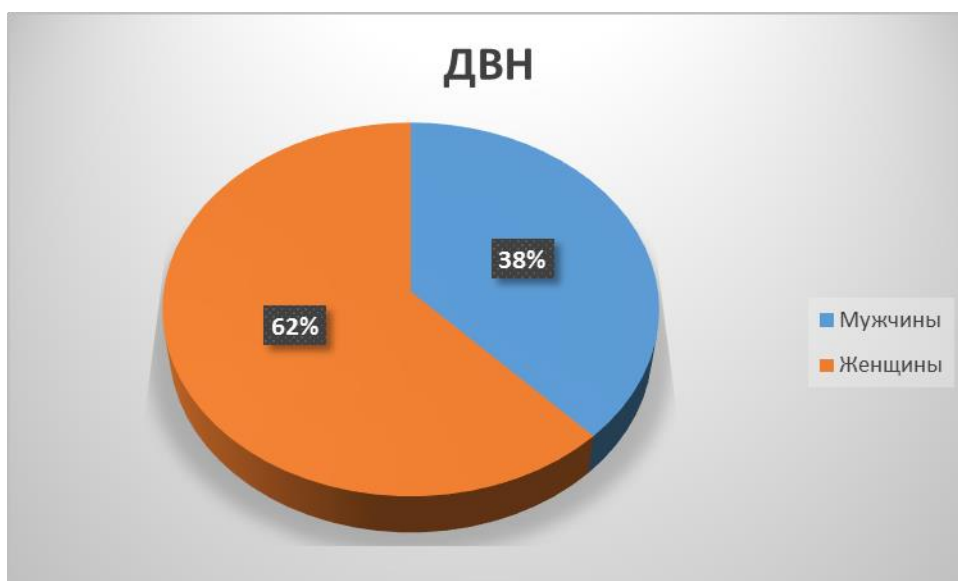
Процент выполнения плана составляет 101,15%.

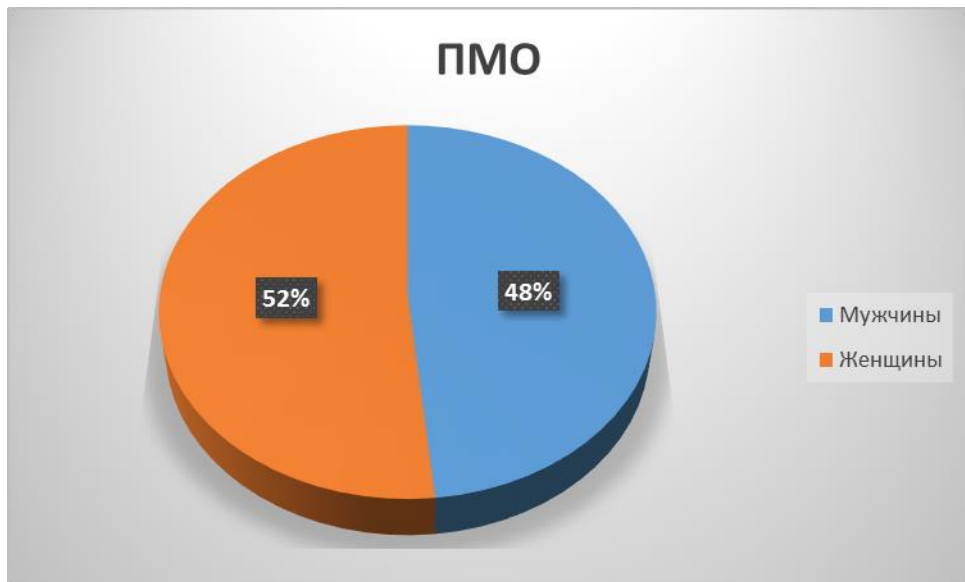


Процент выполнения плана составляет 102,51%.

В 2022 году планы по всем профилактическим мероприятиям были выполнены.

#### Гендерная структура осмотренных

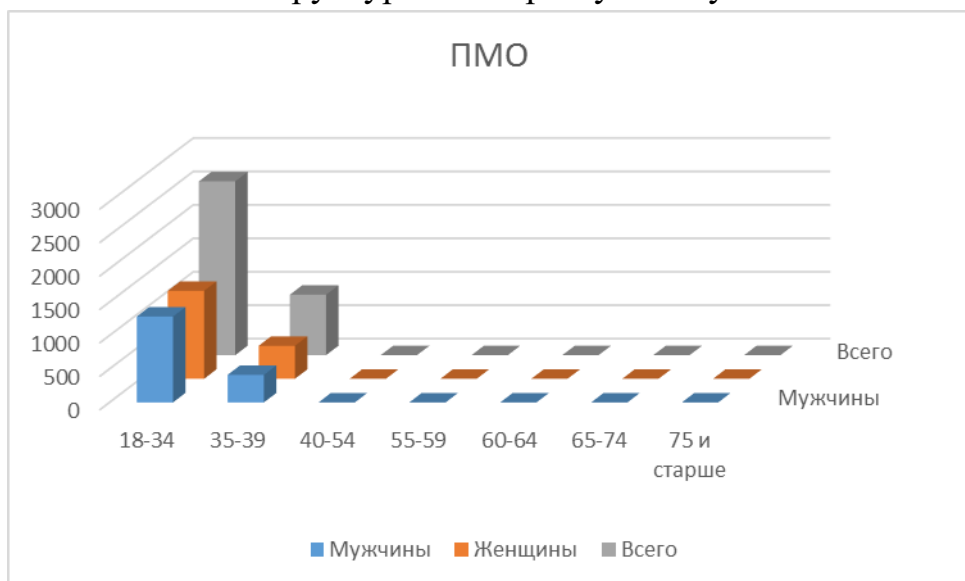


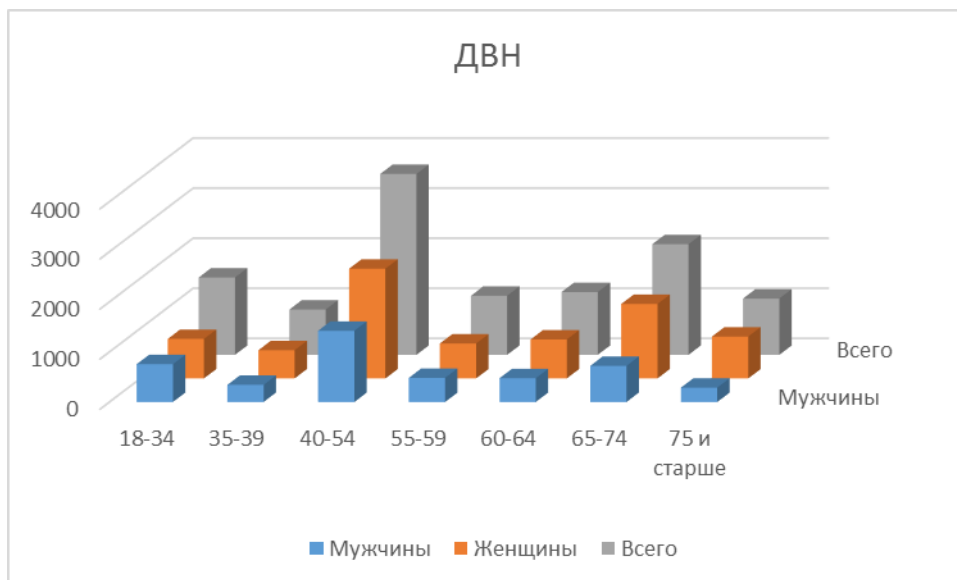


В количестве осмотренных преобладают женщины.

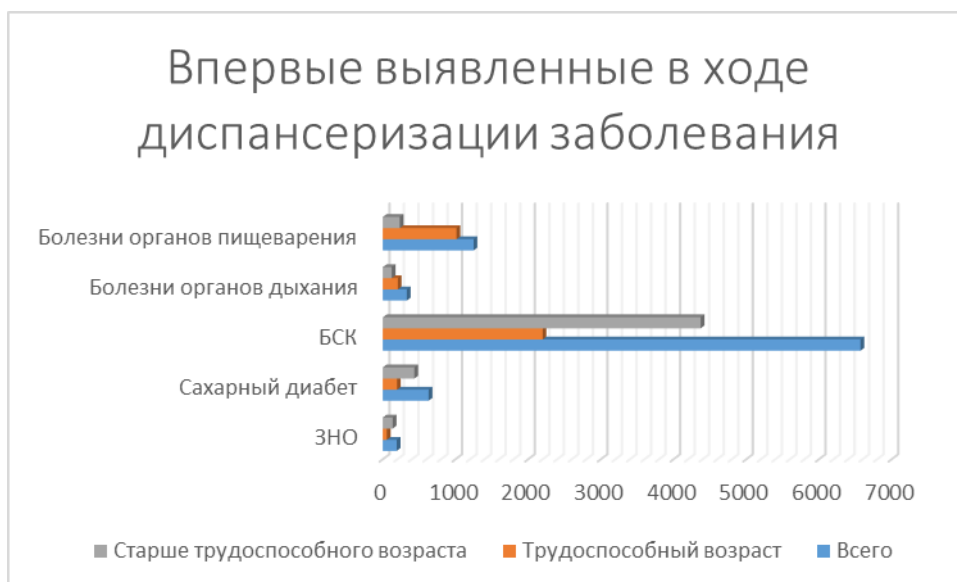
На второй этап диспансеризации направлено 4169 человек, что составляет 35,24% от общего количества пациентов, прошедших диспансеризацию.

Структура по возрасту и полу

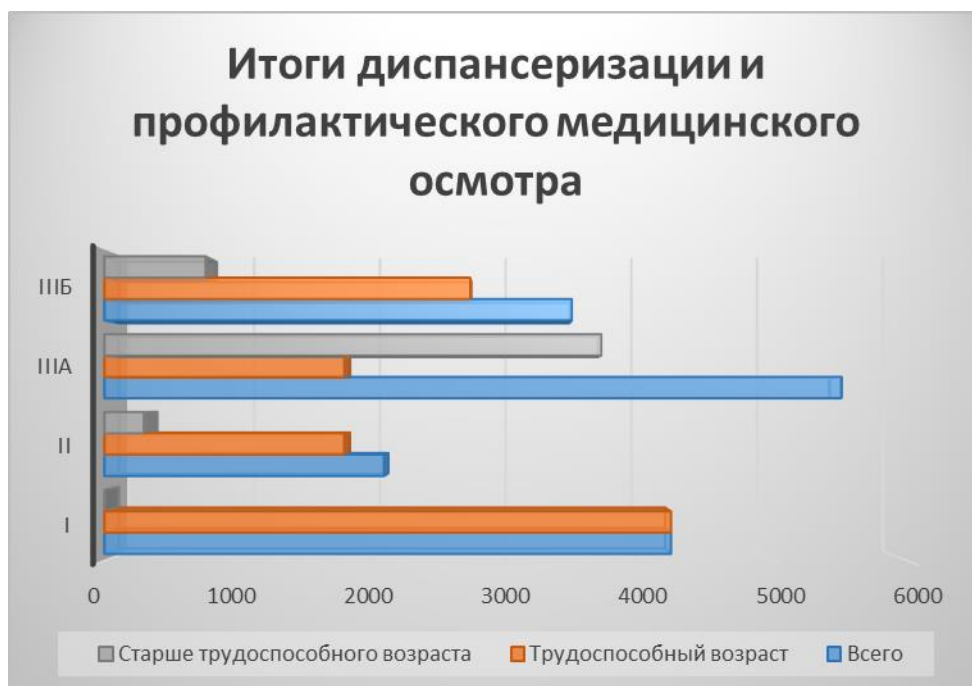




В возрастной структуре преобладают женщины в возрасте 40-54 лет.



В структуре выявленных заболеваний преобладают болезни системы кровообращения.



**Выводы:** среди групп здоровья преобладает III группа, что связано с возрастным составом прикрепленного населения, которые страдают хроническими заболеваниями.